

# DAJ TO GŁOŚNIEJ

RIDER TECHNICZNY - OŚWIETLENIE - PLENER - 2026r.-

Ilość	Nazwa urządzenia	Przykładowe zamienniki
12	Robe Robin Pointe (Mode 1)	Robe Robin Mega Pointe, Clay Paky Sharpy Ultimo
9	Clay Paky B-EYE K20/K25	Flash ART Wash FX 1000
21	CLF YARA	Led Par RGBW + Dim + Shutter
8	Robe Robin LEDWash 600/800 (Mode 2/3)	Martin AURA XIP, Clay Paky B-EYE K20/K25, Prolights Stark 1000.
8	SGM P-5/CLF Ares	Podobnej klasy naświetlacz
6	Prolights Sunblast 3000	Brighter PixelStrobe
6	Blinder 2DWE	Acme Stage Blinder WW2
4	Look Unique 2.1	Podobnej klasy Hazer.
1	GrandMA 3 Light/Compact XT	Zestaw Console Solution GMA3
1	Follow Spot min 1200W.	Follow Spot LED

# DAJ TO GŁOŚNIEJ

Rider techniczny jest integralną częścią umowy. Wszelkie zmiany wymagają konsultacji potwierdzonej mailem z realizatorem oświetlenia zespołu nie później niż 14 dni przed planowanym koncertem.

Urządzenia powinny być w 100% sprawne, zamontowane „zgodnie ze sztuką”, zawsze zabezpieczone linką safety aby zapewnić bezpieczeństwo pracy na scenie.

Potrzebujemy 3 szt riserów, 2szt. 2m x 2m x 0.4m wys oraz jeden centralny pod perkusję o wymiarach 3m x 2m x 0.8m wys. Do riserów potrzebne są schody od tyłu (nie mogą być to case'y) a z przodu wystłonięte czarnym nieprześwitującym materiałem

Zespół przywozi ze sobą 4szt. Wyrzutni iskier (400W) 4szt. Wytwornic dymu pionowego (650W) oraz horyzont o wymiarach 9m x 5m. Prosimy o przygotowanie zasilania oraz sygnału DMX do powyższych maszyn oraz o zamontowanie osobnej kraty lub odpowiedniej rurki pod montaż horyzontu.

Mile widziany ekran led z tyłu sceny. W przypadku gdy będzie ekran na scenie, nie jest potrzebna krata pod horyzont zespołu. Prosimy o przygotowanie złącza HDMI na Fohu.

Stanowisko realizatora powinno znajdować się na podwyższeniu ok.0,5m, ustawionym centralnie naprzeciw sceny. Follow Spot powinien być zamontowany na podwyższeniu o wysokości ok.1m. Do komunikacji z tym urządzeniem niezbędny jest Intercom. Niedopuszczalnym jest montowanie systemu monitorowego w oknie sceny. Wysokość okna sceny – min. 6m. Latarnie w obrębie sceny należy na czas koncertu wyłączyć.

W celu weryfikacji spełnienia wymagań niezbędny jest kontakt mailowy z realizatorem oświetlenia na 14 dni przed planowanym wydarzeniem. Wszelkie zmiany specyfikacji sprzętu, jak również rozmieszczenia urządzeń wymagają każdorazowego kontaktu z realizatorem.

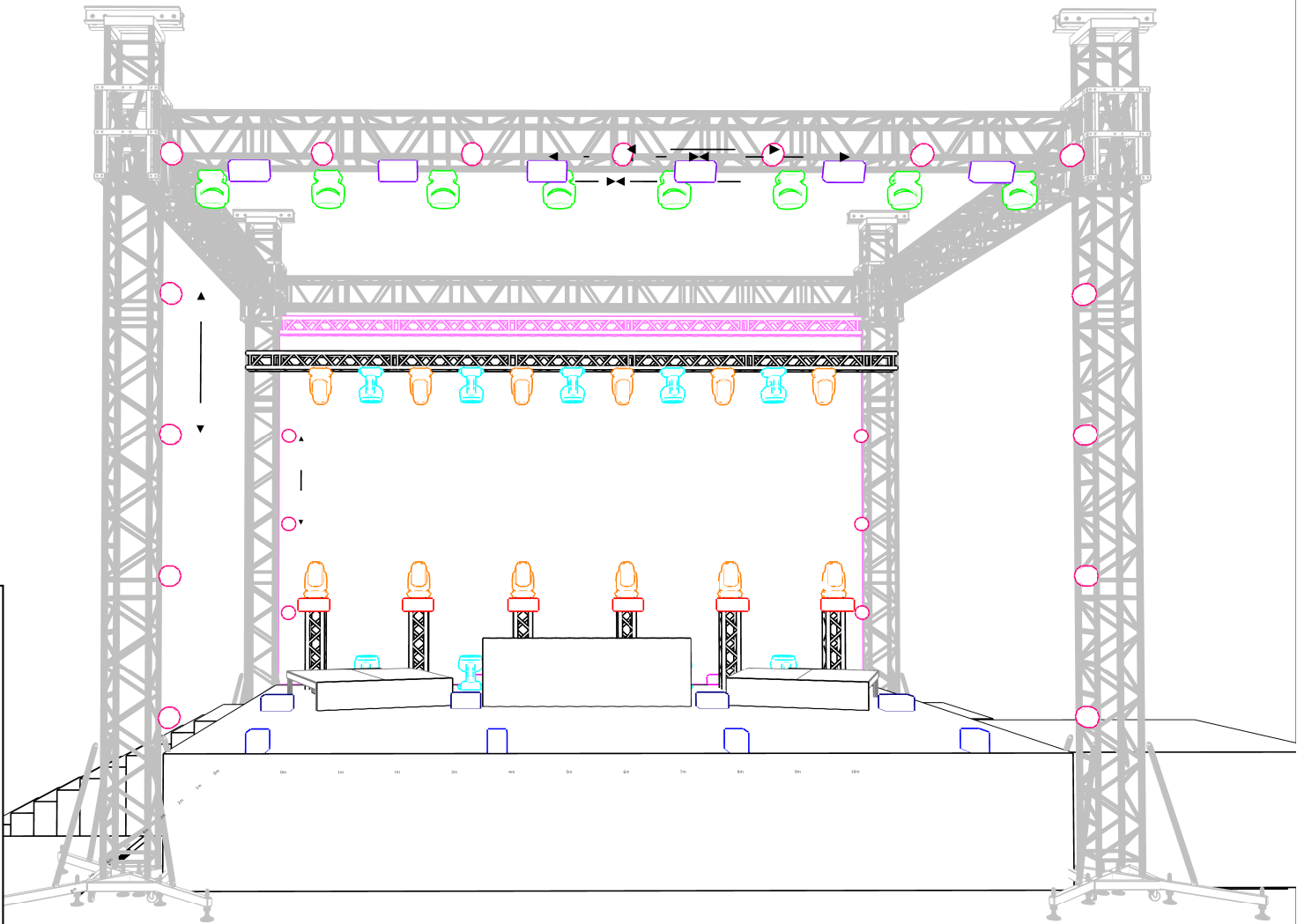
Jest możliwość wynajęcia konsoli oświetleniowej - wszystkie informacje u realizatora oświetlenia.

## KONTAKT:

Realizator oświetlenia: Tomasz Stępnik + 48 531 845 789 mail: [swiatlo@dajtoglosniej.pl](mailto:swiatlo@dajtoglosniej.pl)

Klucz symbolu

- Yara (21)
- Robin Pointe (12)
- A.leda B-EYE K20 (9)
- P-5 (8)
- Robin 600 LEDWash (8)
- SunBlast 3000FC (6)
- Stage Blinder IP (6)
- Sparkular (4)
- Fog Fury Jett (4)

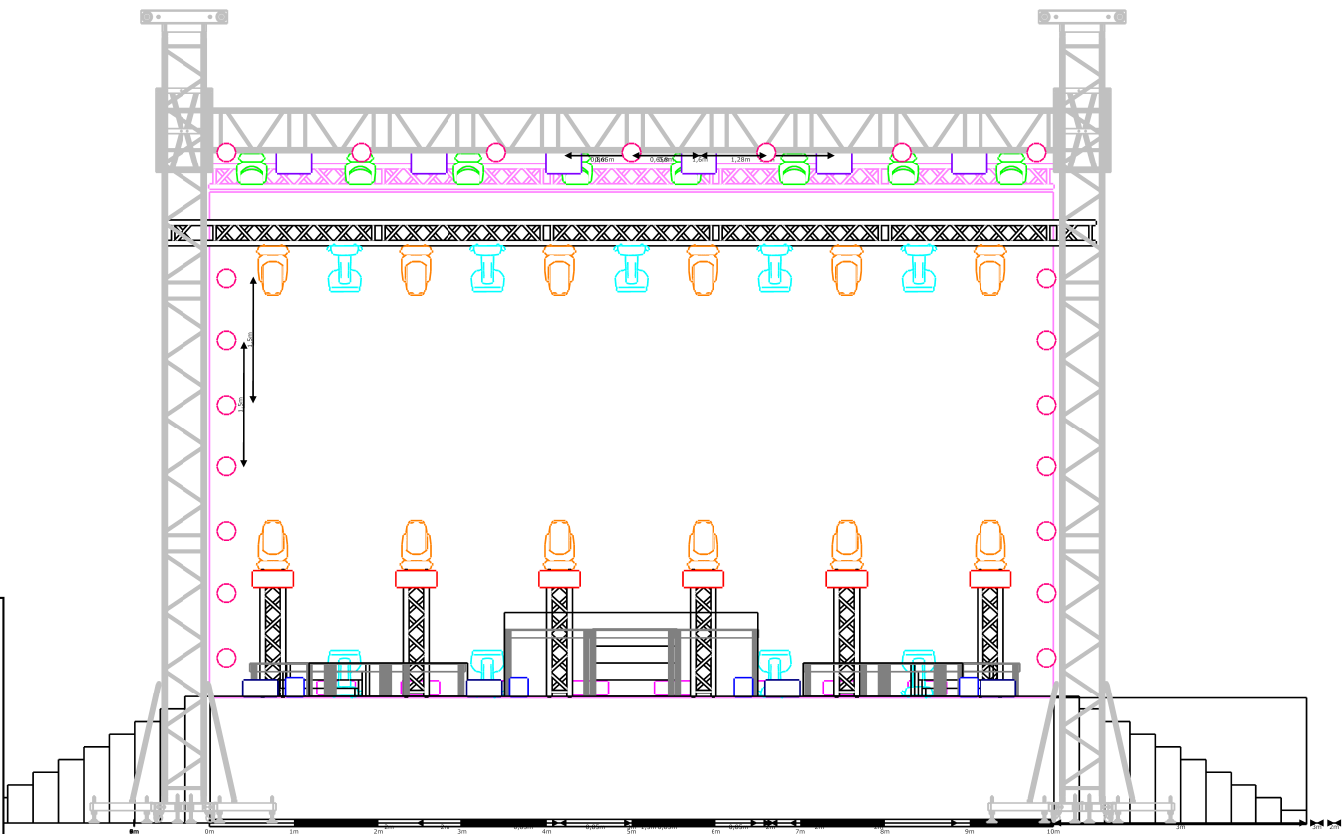


Projekt	Daj To Głośniej
Lokalizacja projektu	Polska
Autor rysunku	Tomasz Stępnik



Klucz symbolu

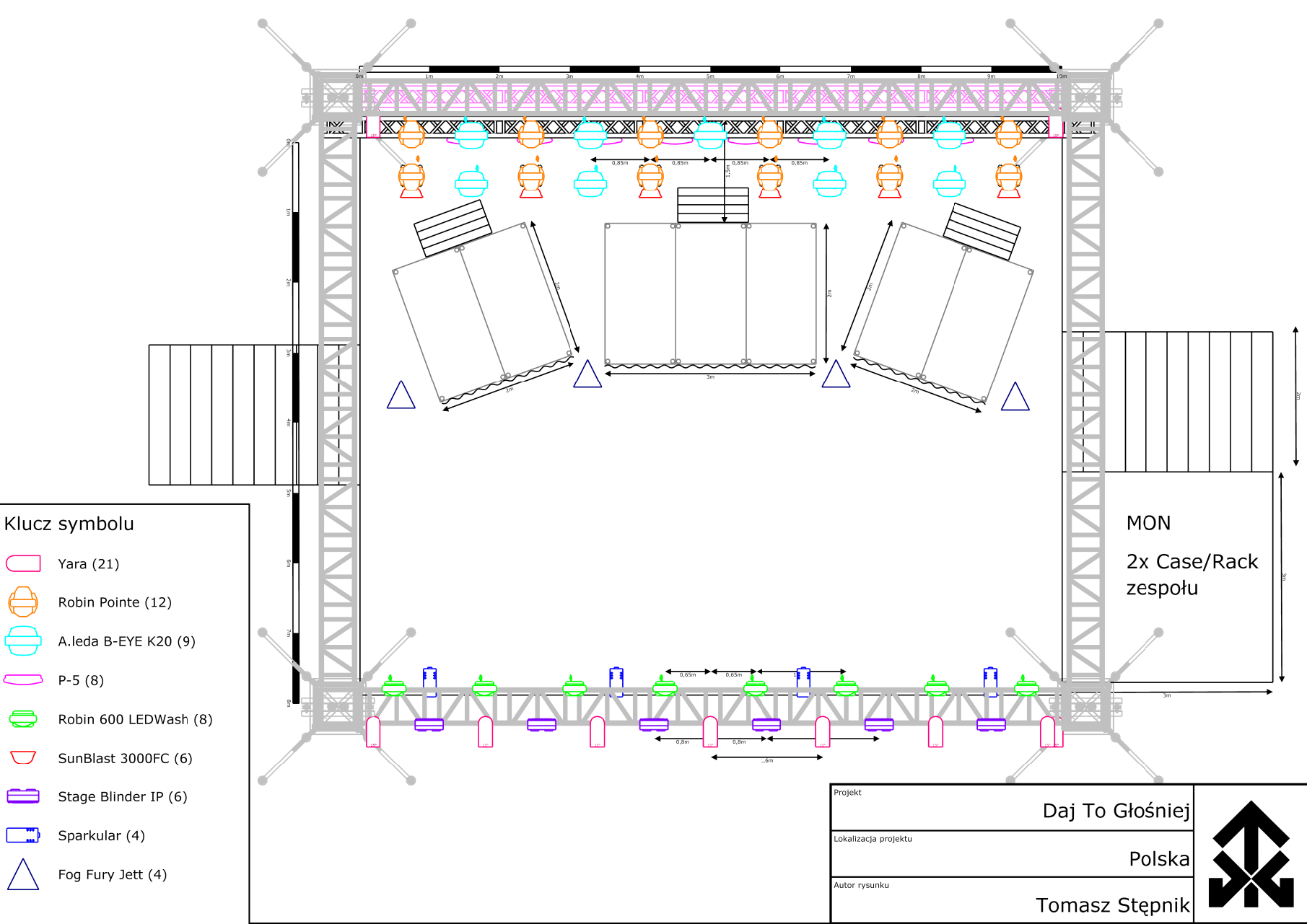
- Yara (21)
- Robin Pointe (12)
- A.leda B-EYE K20 (9)
- P-5 (8)
- Robin 600 LEDWash (8)
- SunBlast 3000FC (6)
- Stage Blinder IP (6)
- Sparkular (4)
- Fog Fury Jett (4)



Projekt	Daj To Głośniej
Lokalizacja projektu	Polska
Autor rysunku	Tomasz Stępnik

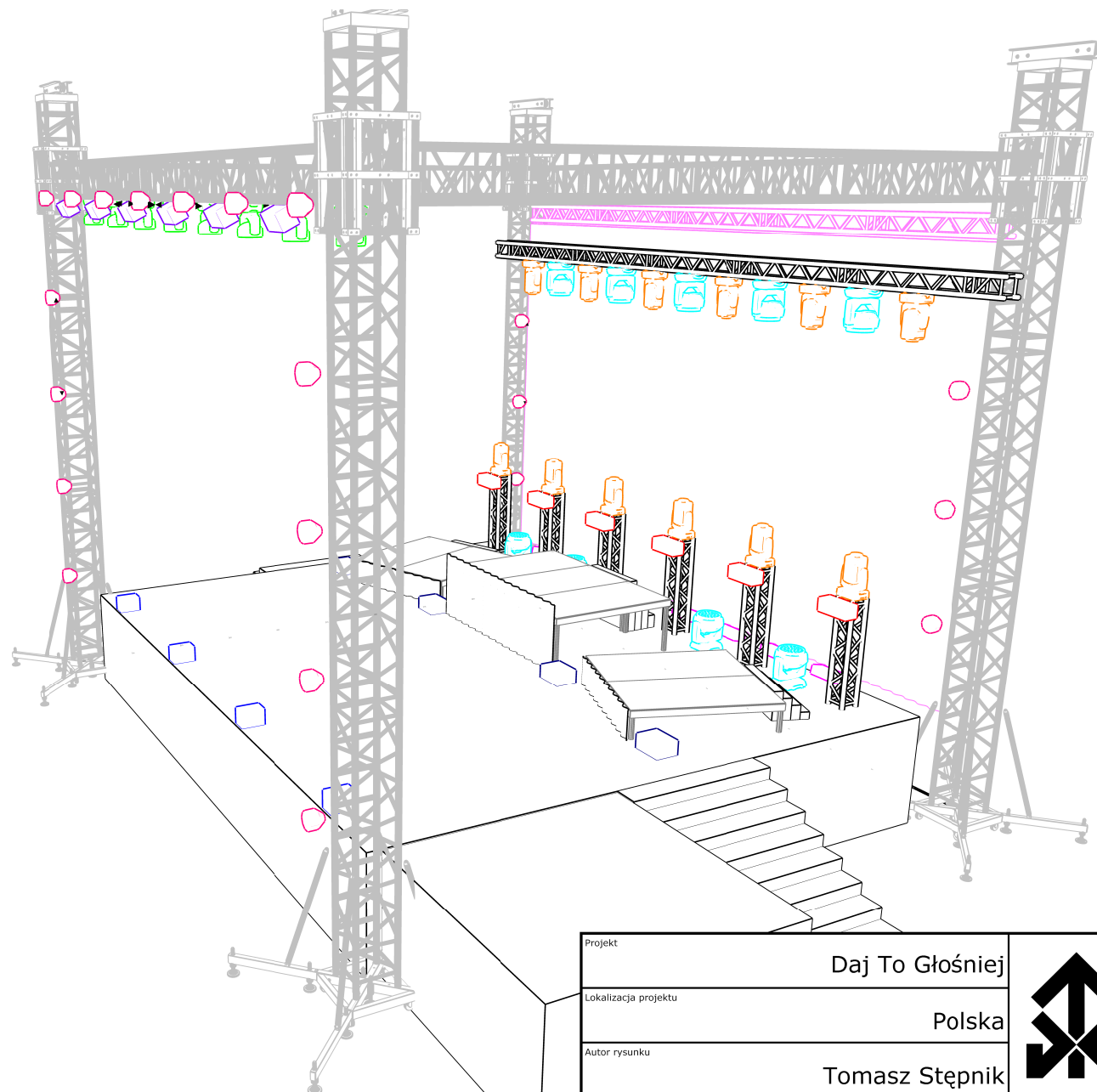






Klucz symbolu

-  Yara (21)
-  Robin Pointe (12)
-  A.leda B-EYE K20 (9)
-  P-5 (8)
-  Robin 600 LEDWash (8)
-  SunBlast 3000FC (6)
-  Stage Blinder IP (6)
-  Sparkular (4)
-  Fog Fury Jett (4)

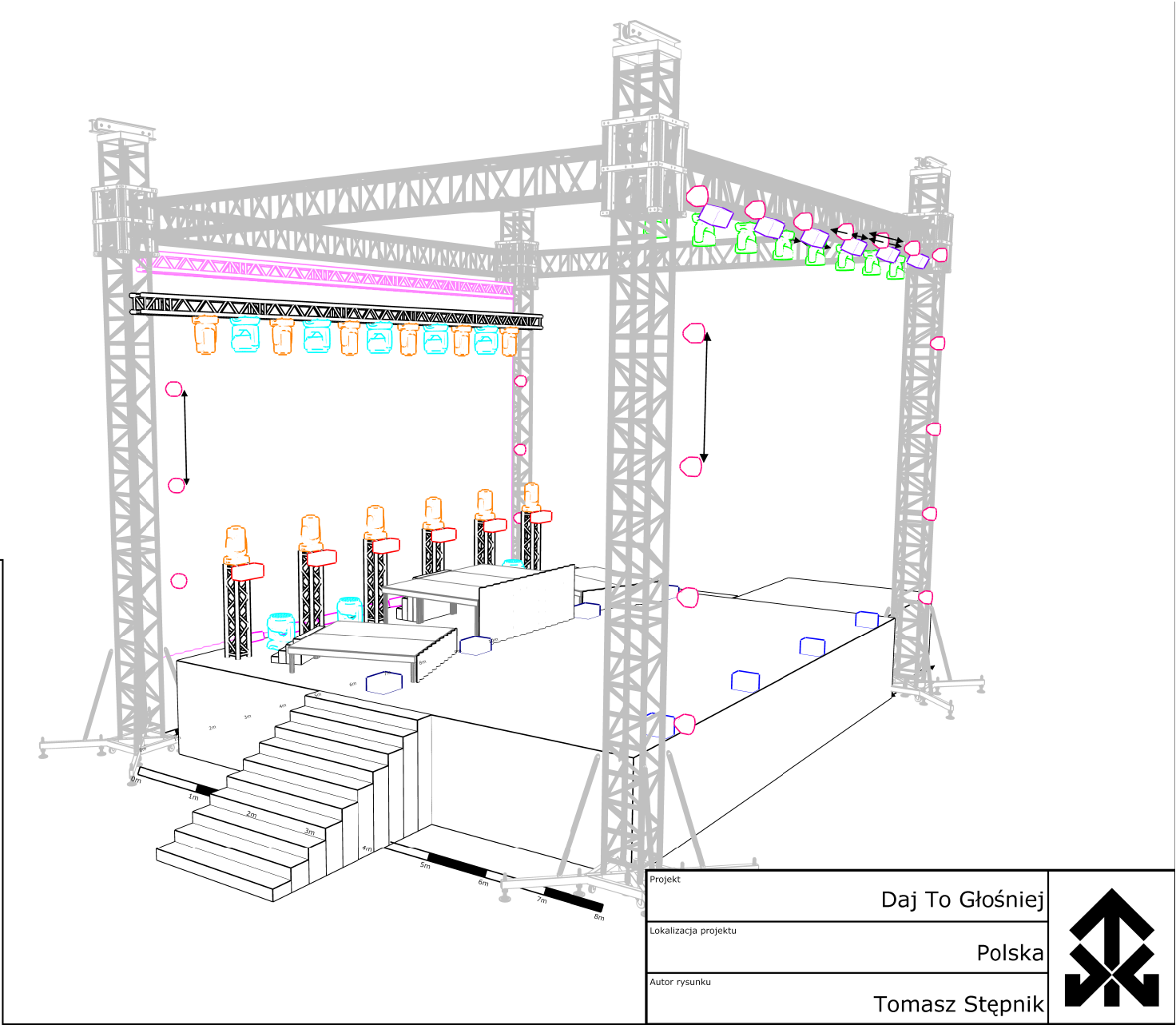


Projekt	Daj To Głośniej
Lokalizacja projektu	Polska
Autor rysunku	Tomasz Stępnik




Klucz symbolu


- Yara (21)
- Robin Pointe (12)
- A.leda B-EYE K20 (9)
- P-5 (8)
- Robin 600 LEDWash (8)
- SunBlast 3000FC (6)
- Stage Blinder IP (6)
- Sparkular (4)
- Fog Fury Jett (4)




Klucz symbolu




Yara (21)




Robin Pointe (12)




A.leda B-EYE K20 (9)



P-5 (8)




Robin 600 LEDWash (8)




SunBlast 3000FC (6)



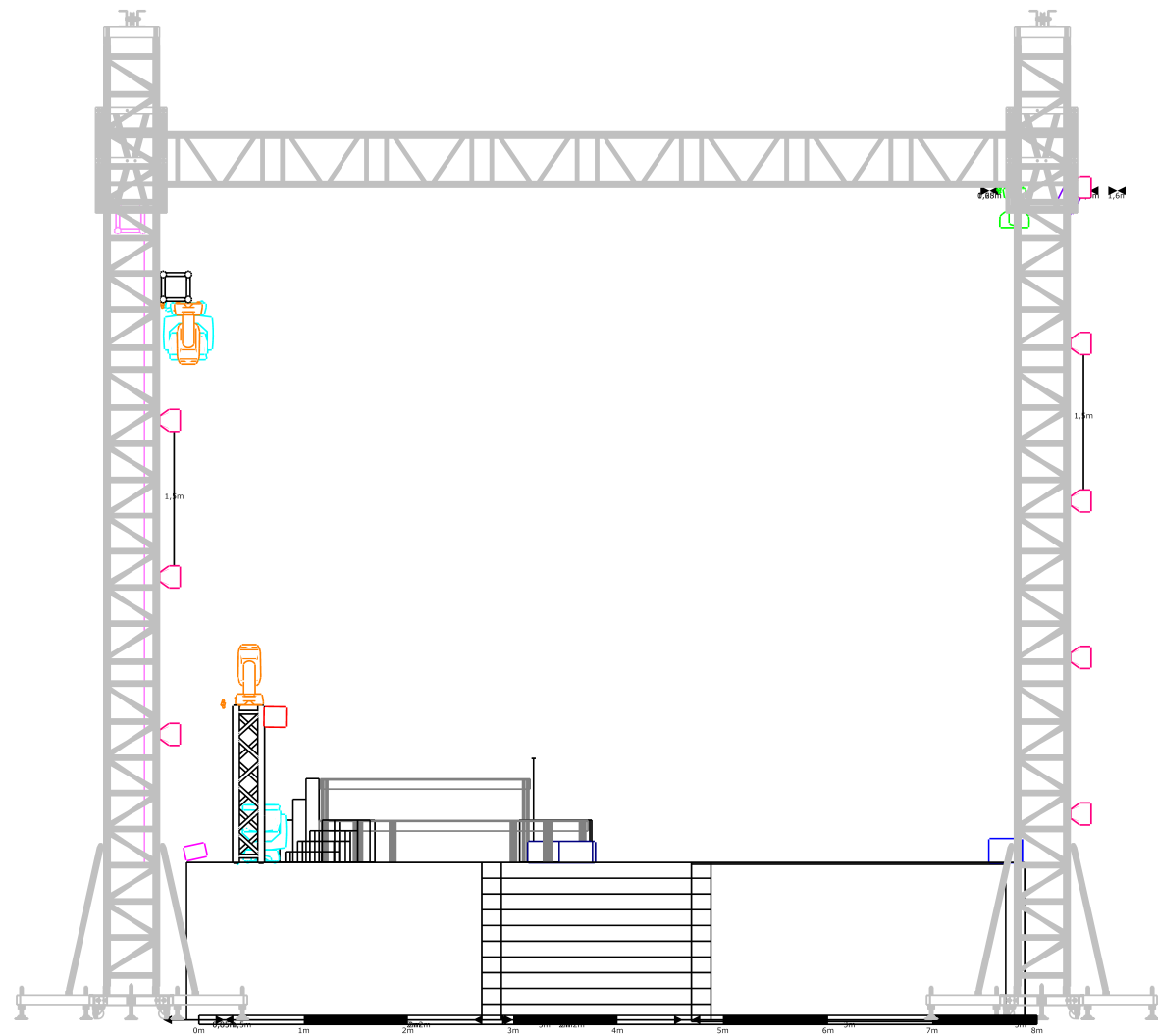
Stage Blinder IP (6)



Sparkular (4)



Fog Fury Jett (4)



Projekt	Daj To Głośniej
Lokalizacja projektu	Polska
Autor rysunku	Tomasz Stępnik



Zawsze aktualny rider znajdą Państwo na stronie [www.dajtoglosniej.pl](http://www.dajtoglosniej.pl) pod linkiem <https://dajtoglosniej.pl/rider/>

**KONTAKT:**

Realizator oświetlenia: Tomasz Stępnik + 48 531 845 789 mail: [swiatlo@dajtoglosniej.pl](mailto:swiatlo@dajtoglosniej.pl)

Menager: Tobiasz Hes +48 886 039 039 mail: [info@dajtoglosniej.pl](mailto:info@dajtoglosniej.pl)

Tour Menager: Sandra Piórkowska +48 536 959 298 mail: [sandra@dajtoglosniej.pl](mailto:sandra@dajtoglosniej.pl)

**DAJ TO  
GŁOŚNIEJ**